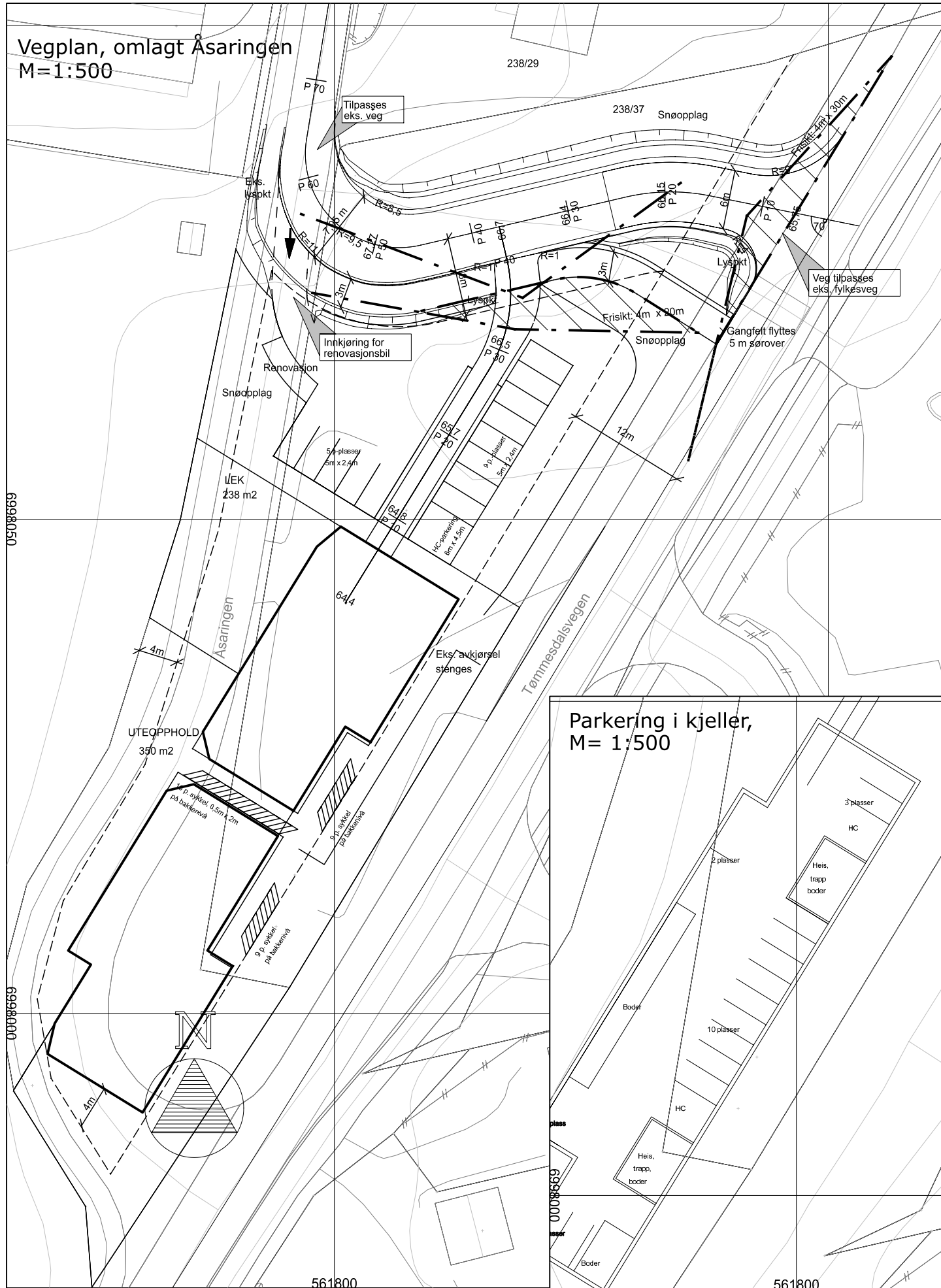
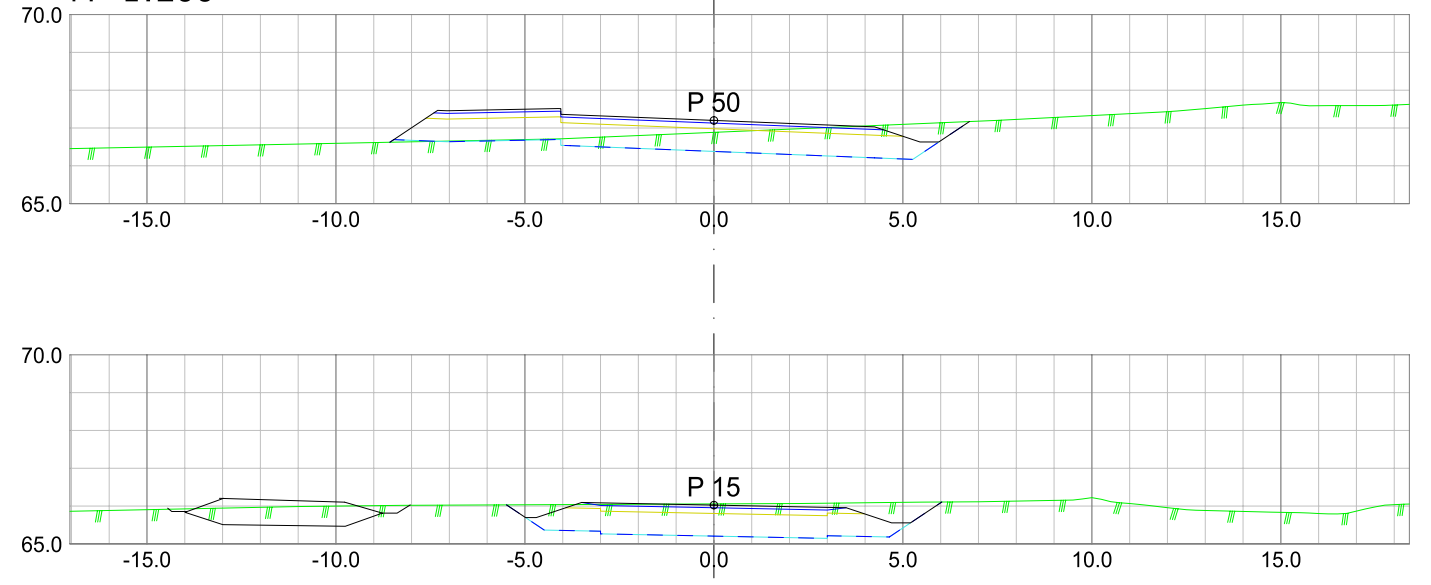


Vegplan, omlagt Åsaringen  
M=1:500

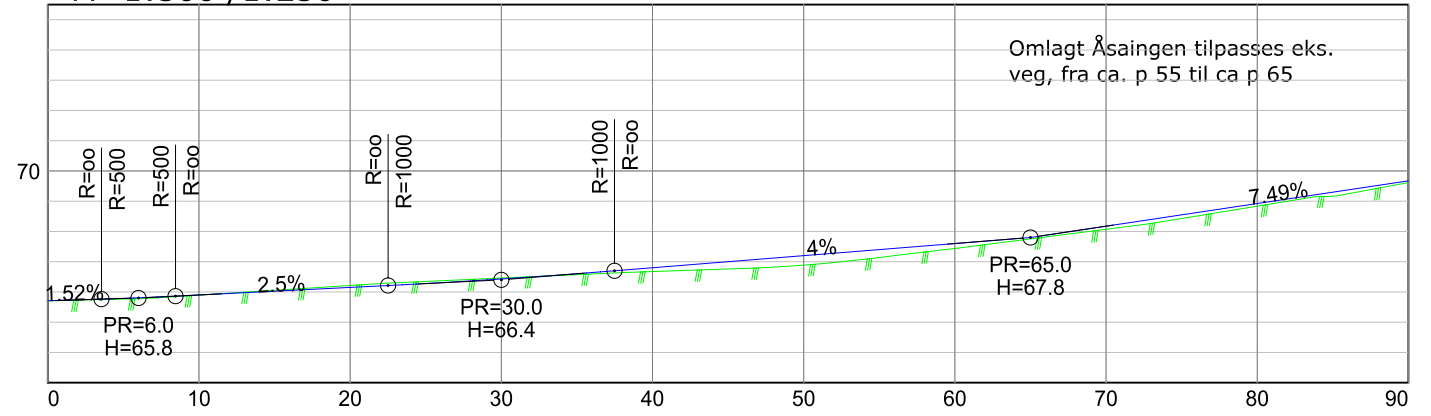


Prinsipp for omlagt Åsaringen:  
M=1:200



Asfaltert vegbane 6 m, utvida til 7,95 m i svingen (ca p 55).  
 Fortau 3 m, med kantstein mot Åsaringen vest for rampa til p-kjeller. Gang- og sykkelveg 3 m mellom rampa og Tømmesdalsvegen.  
 Grusskulder 0,5 m langs veg og gang- og sykkelveg. Asfaltert skulder (0,25 m ) på veg mot kantstein.  
 Kantstein med vis 15 cm, nedfelt til vis 3 cm forbi rampa.  
 Grøft med sluk til OV-ledning mellom Åsaringen og gangveg sør for rampa.  
 Radius mot Tømmesdalsvegen på 9 m mot nord, og 4 m mot sør, for å redusere farten mot gangfelt/skoleområde.

Lengdeprofil, omlagt Åsaringen  
M=1:500 /1:250



2018013, Detaljregulering for leilighets-  
bygg på gnr/bnr 238/37, Åsaringen



Dato 08.09.2021	Konstr./tegnet	Godkjent	Målestokk 1:500 / 1:200	Rev A, 08.09.21: Utvida vegbane Rev B, 17.02.22: Gangfelt flytta 5 m sørover Rev C, 21.02.23: Renovasjon flytta til Åsaringen Rev D, 12.03.24: Renov. flytta til leilighetstomta
ETRS89/UTM SONE 32N			Erstatning for:	Erstattet av:  902
Vedlegg 5B Plan for omlegging av Åsaringen Tilkomst og parkering				
Henvising: H4005		Beregning:		